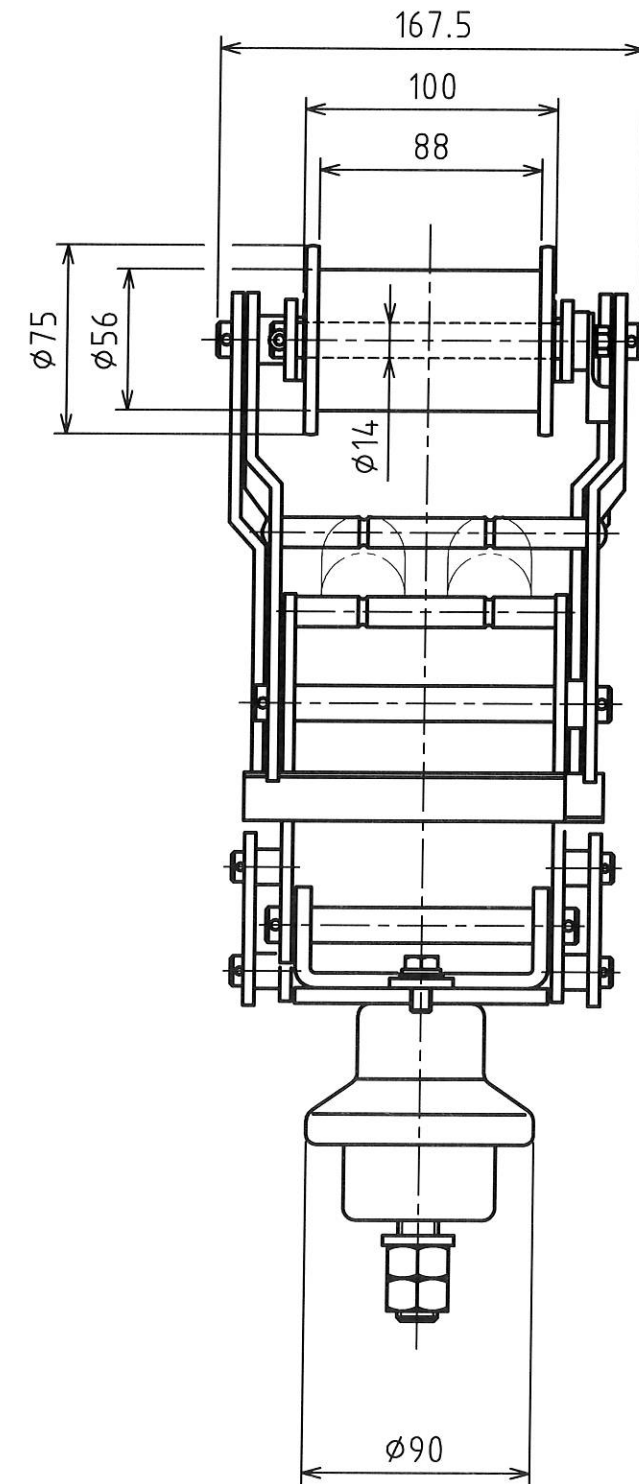
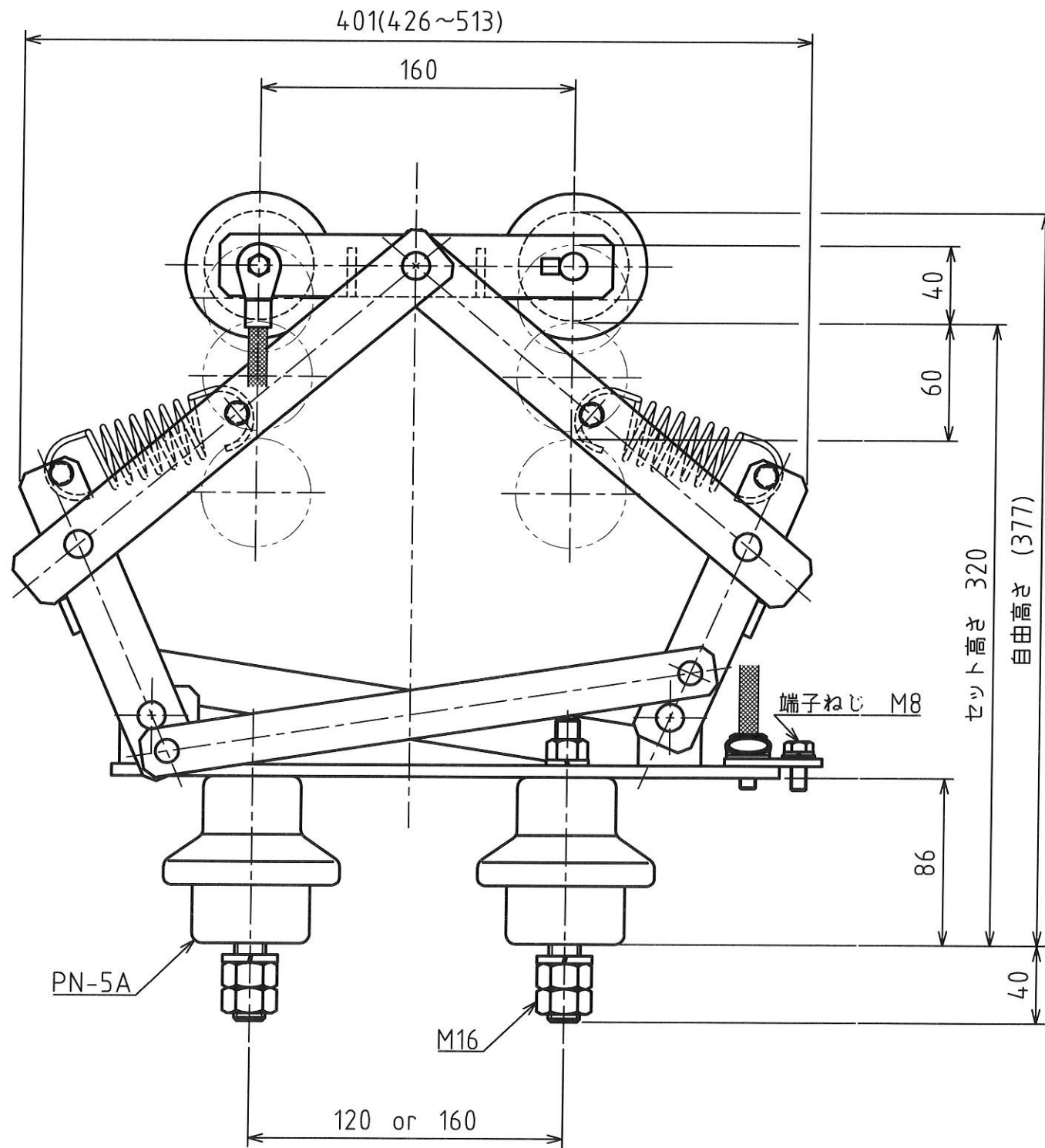


MARK	改定 REVISION	日付 DATE
△	寸法表示変更、図形改訂	坂本 2004.3.4
△	接触圧SI単位表示	酒田 2011.10.24



原図

- 仕様
1. 容量 600V 500A
  2. ホイール 型式F3-7 銅管ホイール (Cu+BC)
  3. 本体材質 SS400 (焼付塗装、マンセル記号2.5YR6/13相当)
  4. 使用高さ 320±80mm
  - △ 5. 接触圧 120±15N (12±1.5kgf)
  6. 製品重量 11.6kg

承認 APPROVED BY	検図 CHECKED BY	作成 DRAWN BY
設計 11.10.24 芝田	設計 11.10.24 坂本	中村
SHINKOH ELECTRIC CO.,LTD.		

NO.	部品名 NAME OF PARTS	材質 MATERIAL	PCS	REMARKS
	第3角法 3RD ANGLE PROJECTION			名称 TITLE パンタグラフ 外形図 型式 SCT-9N1
	尺度 SCALE	1/3		図番 DWG.NO. SC051810
	作成日付 DATE	2002.4.16		REVISION 2