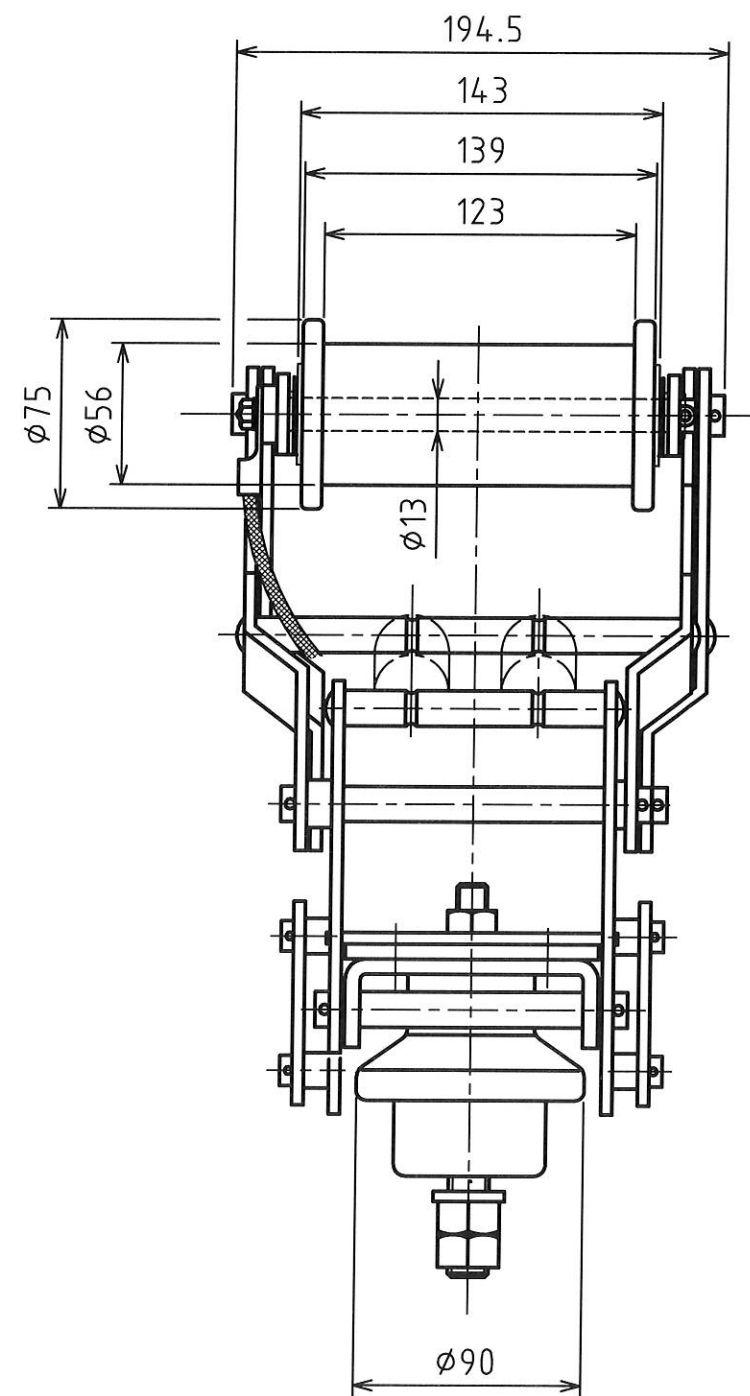
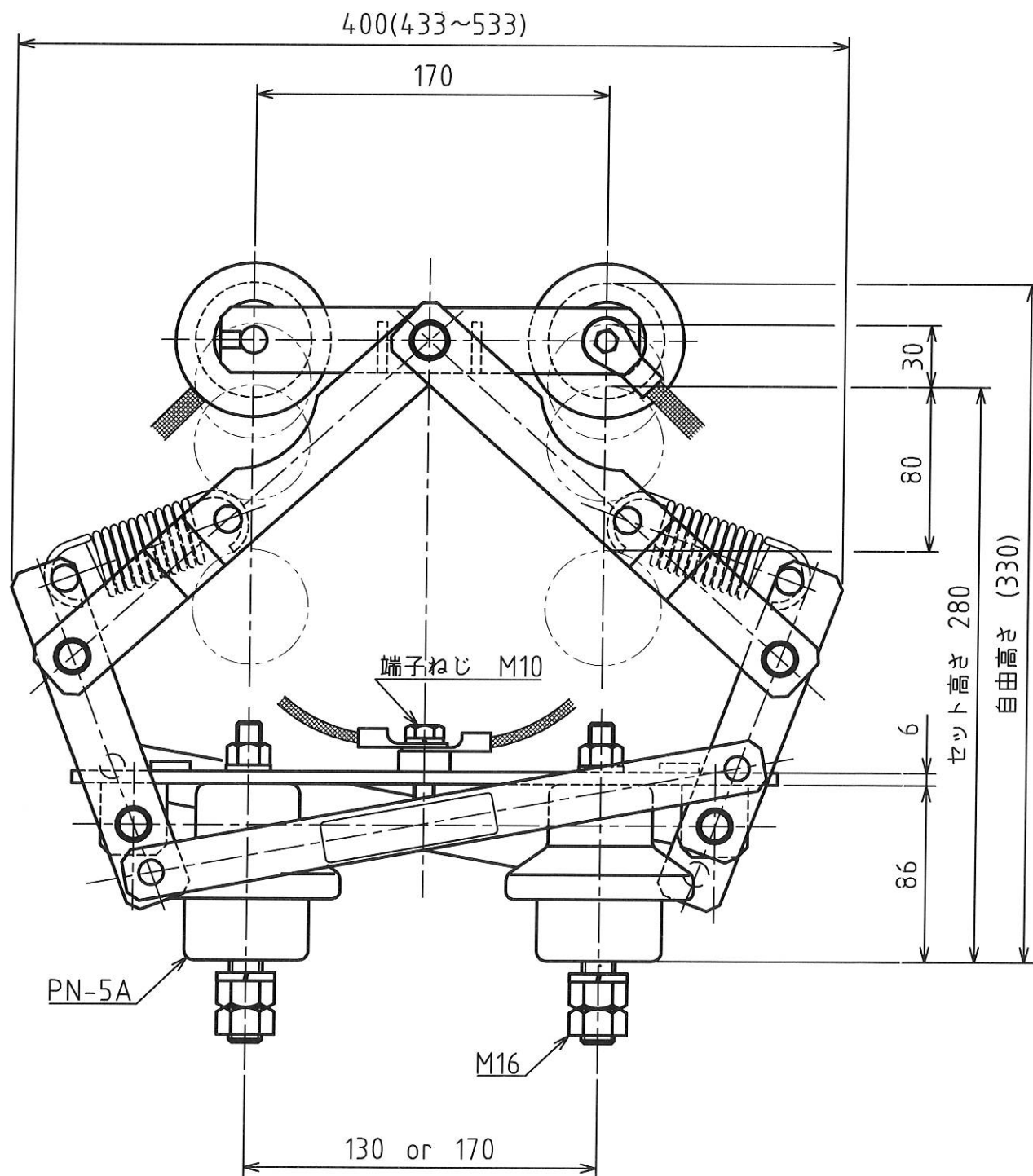


MARK	改定 REVISION	日付 DATE
①	本体アーム変更	2003.7.15
②	寸法表示変更、図形改訂 坂本	2004.3.4
③	設計変更 坂本	2005.9.8
④	上部アーム形状変更 坂本	2007.10.29
⑤	アームストッパー変更等 坂本	2008.7.4
⑥	接触圧SI単位表示、重量追記 酒田	2011.10.24



原図

- 仕様
- 1. 容量 600V 600A
 - 2. ホイール 型式F3-11 銅管ホイール(無酸素銅+青銅鑄物)
 - 3. 本体材質 SS400(焼付塗装、マンセル記号2.5YR6/13相当)
 - 4. 使用高さ 280⁺³⁰mm
 - ⑤ 5. 接触圧 120±15N(12±1.5kgf)
 - ⑥ 6. 重量 15.9kg

承認 APPROVED BY	検図 CHECKED BY	作成 DRAWN BY
設計 11.10.24 芝田	設計 11.10.24 坂本	中村
SHINKOH ELECTRIC CO.,LTD.		

NO.	部品名 NAME OF PARTS	材質 MATERIAL	PCS	REMARKS
	第3角法 3RD ANGLE PROJECTION			
	名称 TITLE	パンタグラフ 外形図 型式 SCT-10		
	図番 DWG.NO.	SC051553		
	作成日付 DATE	1999.4.29		
			REVISION	6