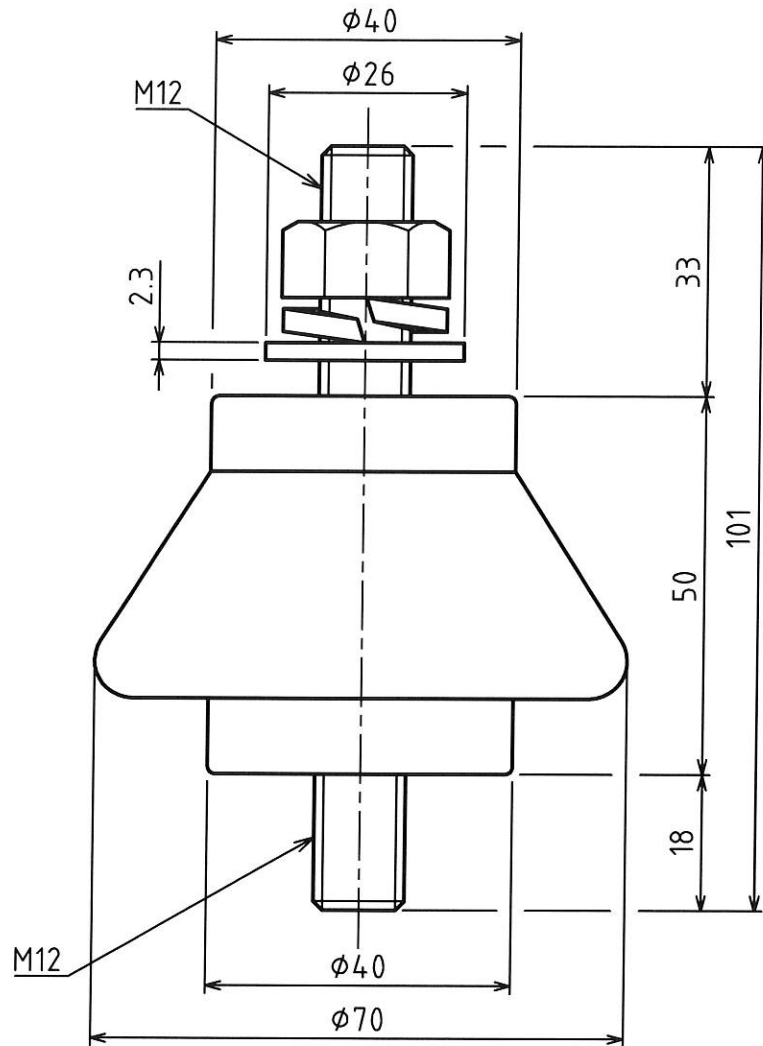


MARK	改定 REVISION	日付 DATE
△1	推奨締付トルク追記	酒田 2011.10.13
△2	推奨締付トルク訂正	酒田 2014.9.5



仕様

1. 絶縁部材質：ポリエステル樹脂 (ガラス繊維入)
2. ボルト材質：鋼製 (クロメートメッキ)
3. 重量：0.30kg
- △1 4. 推奨締付トルク：41.2N・m (420kgf・cm)
- △2 ~~400N・cm (41kgf・cm)~~



承認 APPROVED BY	検図 CHECKED BY	作成 DRAWN BY	NO.	部品名 NAME OF PARTS	材質 MATERIAL	PCS	REMARKS
設計 14.9.-5 芝田	設計 14.9.-5 坂本	芝田	第3角法 3RD ANGLE PROJECTION	名称 TITLE	インシュレーター		外形図
			尺度 SCALE	1/1	型式 PN-5E		
			作成日付 DATE	1997. 11.11	図番 DWG.NO.	SC051363	REVISION
							2